

# ISTRUZIONI DI MONTAGGIO

**ATTENZIONE:** prima di effettuare qualsiasi operazione accertarsi che la temperatura superficiale del blocco motore e dell'impianto di scarico sia tale da non procurare danni all'operatore e/o alle parti non resistenti al calore (carene, tubazioni, guaine ecc.).

1. Rimuovere la carena, smontare il silenziatore originale e poi la restante parte dell'impianto di scarico di origine. Asportare completamente la valvola di scarico originale (compreso il motorino di azionamento e rispettivi connettori).
2. Montare la staffa di supporto silenziatore (rif. **8**) sul telaio.
3. Incollare nella parte centrale sotto il codino, in prossimità del passaggio del collettore finale, il tessuto isolante fornito nella confezione
4. Calzare le boccole partendo dal cilindro #1 sino al #4. Verificare il corretto accoppiamento nelle sedi dei cilindri; posizionare quindi le flange calzandole sui prigionieri; non serrare completamente i dadi originali in modo da garantire sia un corretto posizionamento, sia poter sfruttare i giochi esistenti tra la flangia ed i prigionieri.
5. Calzare i collettori primari (rif. **1a-1b**) nelle boccole precedentemente montate e vincolarli con le molle in dotazione..
6. Inserire le biforcazioni secondarie (rif. **2a-2b**) nei collettori primari precedentemente montati verificando il corretto accoppiamento e fissando il collegamento con le molle in dotazione
7. Inserire il raggruppamento 2/1 (rif. **3**) vincolandolo alle biforcazioni secondarie con le molle in dotazione.
8. Inserire il collettore centrale (rif. **4**) e vincolarlo al raggruppamento 2/1 con la molla in dotazione. Fissarlo poi al telaio della moto tramite la staffa saldata.
9. Inserire il collettore finale (rif. **5**) e vincolarlo a quello centrale con la molla in dotazione più lunga che rimane
10. Inserire quindi il silenziatore sul collettore finale, verificare il corretto orientamento e vincolarlo con la restante molla in dotazione (quella corta).
11. Calzare la fascia in carbonio (rif. **7** tipo FB3) sul silenziatore e vincolarla alla staffa in inox (rif. **8**) precedentemente montata, utilizzando la minuteria in dotazione (vedi illustrazione allegata).
12. Montare le staffe laterali (rif. **9-10**) e su di esse montare gli indicatori di direzione originali e la staffa di supporto targa (rif. **11**), come nell'illustrazione allegata. Utilizzare la fascetta metallica originale per fermare il cavo della luce targa.
13. Rispettando la coppia di serraggio indicata dalla casa costruttrice, serrare le flange di attacco testa. Se il montaggio è effettuato correttamente gli ingombri delle tubazioni non devono interferire con parti del motore (radiatore, basamento, carene ecc.).
14. Verificare il serraggio della bulloneria, avviare il motore, attendere alcuni minuti che sia raggiunta la temperatura di funzionamento e verificare che non vi siano fughe di gas..
15. Rimontare la carena

**N.B.:** durante i primi km di utilizzo l'impianto di scarico completo, subirà degli assestamenti ed è possibile che si verifichino minime fughe di gas.

**REGOLAZIONE:** la messa a punto di questo silenziatore è stata effettuata nello stabilimento Leovince su banco di prova automatizzato con un veicolo in perfetto stato di utilizzo e regolazioni standard. Per ottenere un funzionamento ottimale, consigliamo di verificare la carburazione del vostro veicolo in funzione del suo stato e delle condizioni climatiche della vostra regione.

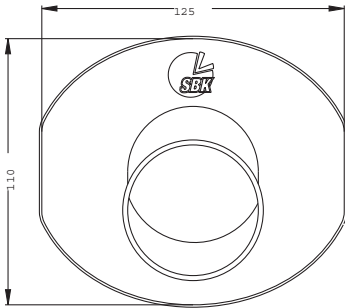
**MANUTENZIONE:** verificare periodicamente gli attacchi del silenziatore e tutti gli elementi che possono deteriorarsi con l'uso (materiale fonoassorbente, guarnizioni e altre parti in gomma) e provvedere alla loro periodica sostituzione. Per la pulizia del silenziatore è possibile utilizzare benzina, gasolio ed alcool. Non possono essere usati solventi di alcun tipo. Un eventuale cambiamento del colore del silenziatore è dato da un utilizzo normale e dipende dalla natura dei materiali e dal calore.

**E' VIETATA** ogni modifica o manomissione del silenziatore di scarico; qualora eseguita, la Sito Gruppo Industriale S.p.A. declina ogni responsabilità derivante da vizi, difetti e cattivo funzionamento del prodotto manomesso o modificato.

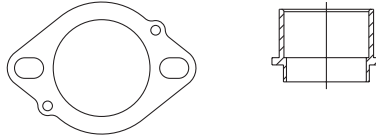
**È CONSIGLIATO PER IL MONTAGGIO L'AUSILIO DI PERSONALE SPECIALIZZATO.**

# DISEGNO TECNICO

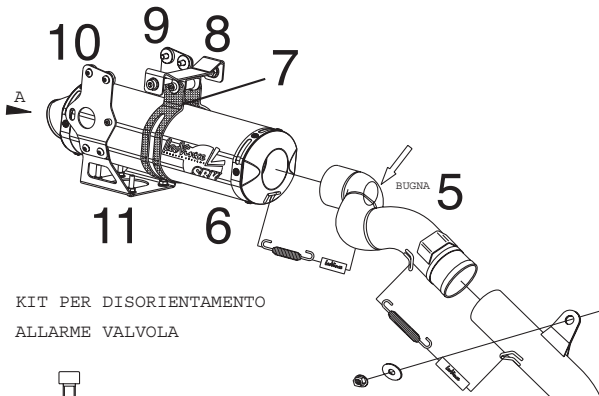
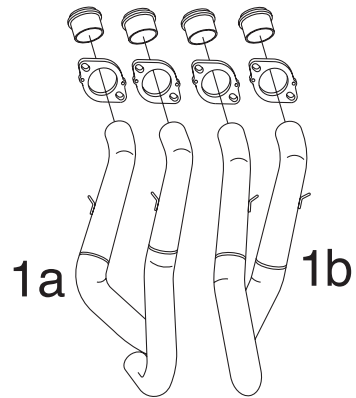
VISTA DA "A"



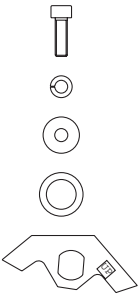
VISTA "B"



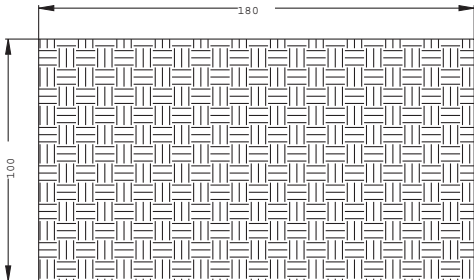
VISTA DA "C"



KIT PER DISORIENTAMENTO  
ALLARME VALVOLA



TESSUTO ADESIVO ISOLANTE



N.B.: Asportare completamente la valvola di scarico originale (compreso il motorino di azionamento e rispettivi connettori)

