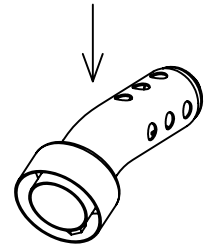


Cod.308114802 Type 32DF

- i. Il tappo fornito in confezione consente di abbassare il livello fonometrico.
- gb. The insert supplied in the packaging permits to reduce the dB-level.
- f. Le reducteur de bruit fourni dans le carton permet de baisser de niveau de décibels.
- d. Der im Karton beiliegende Einsatz erlaubt eine weitere Reduzierung des Geräuschpegels.
- e. El reductor de ruido suministrado en la caja permite bajar el nivel de decibelios.



Distanziale in ALL.
per brugola M8
Cod. 204321

Staffa in CARBONIO
Cod. 307950501

Distanziale in ALL.
øe25/18 øi8.5 h.40
Cod.202499

2 Viti T.E. flangiata M6x16
Cod. 204985

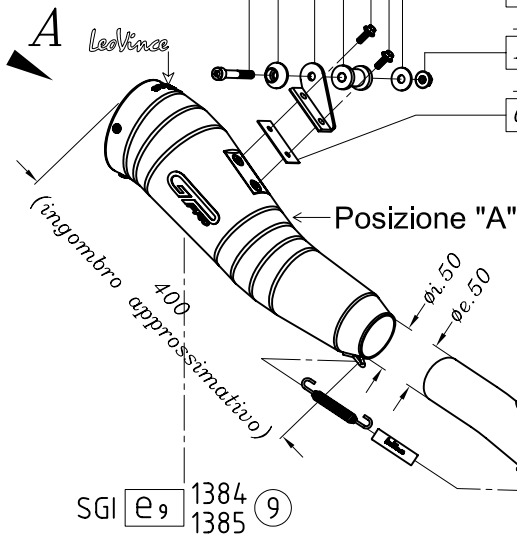
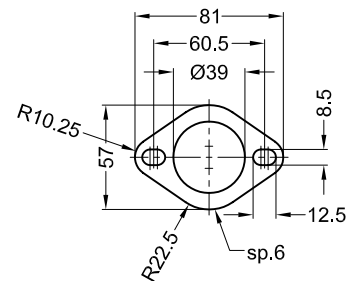
Rondella ø8 x ø24

Dado M8 flangiato

Guarnizione Cod. 204980

Vite a brugola
M8 x 60

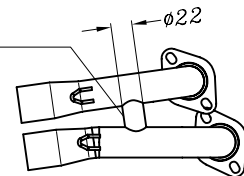
VISTA DA "B"
Flange "25B"



Componenti forniti in confezione e da utilizzare solo sulle motociclette non dotate di sonda Lambda
.Tappo M18x1,5 h.9 (cod.201029)
.Guarnizione (cod.202185)

Compensatore

VISTA DA "C"



B

Collettore finale in INOX
Cod.308146201

Collettore secondario in INOX
Cod.308108203

.4 Molle LUNGHE a trazione
.4 Tubetti in gomma siliconica

Collettore primario in INOX
Cod.308108201

YAMAHA T-MAX 500 i.e. ('08/'10)

Art.8146 Impianto completo 2/1 SBK GP_{PRO} - Passaggio STANDARD
OMOLOGATO "EVOLUTION II"