

INSTRUCTIONS DE MONTAGE

ATTENTION: Avant d'effectuer toute opération, vérifier que le pot d'échappement est bien froid afin d'éviter toute brûlure et toute détérioration aux pièces (carénage, tubes, gaines, etc.).

MONTAGE:

1. Déposer temporairement le carénage, y compris celui de la coque arrière.
2. Avant d'enlever l'équipement d'échappement d'origine, débrancher les deux câbles d'actionnement de la soupape et les fixer de manière à ce qu'ils n'interfèrent pas avec les parties mobiles et/ou chaudes du motorcycle.
3. Débrancher temporairement la sonde Lambda de l'équipement d'échappement d'origine.
4. Enlever le silencieux d'origine et ensuite la partie restante de l'équipement d'échappement d'origine. Démontez aussi les carters métalliques situés sous la coque arrière et derrière le repose-pied droit du pilote, qui ne devront plus être montés.
5. Insérer les douilles sur leurs sièges dans les cylindres, placer correctement les brides et serrer les vis en respectant le couple de serrage indiqué par le constructeur.
6. Assembler les collecteurs primaires (**réf. 1a - 1b**) dans les douilles précédemment montées, en vérifier l'orientation correcte et les fixer aux brides par les ressorts fournis.
7. Insérer les collecteurs secondaires (**réf. 2a_SX-GAUCHE et 2b_DX-DROITE**) dans les collecteurs primaires précédemment montés et le fixer donc à l'aide des ressorts fournis.
8. Insérer le collecteur tertiaire (**réf. 3**) dans les collecteurs secondaires précédemment montés; le fixer donc par les ressorts fournis.
9. Insérer le collecteur final (**réf. 4**) dans le collecteur tertiaire précédemment monté; le fixer donc par le ressort fourni.
10. Fixer la bride (**réf. 6 type FB4**) au châssis du motorcycle (par les deux trous situés de côté) par la minuterie fournie. NOTE : LE MONTAGE DES DEUX ENTRETOISES LeoVince (20x24x9,5) ENTRAINE L'ENLEVEMENT DEFINITIF DES SILENT-BLOCKS D'ORIGINE.
11. Insérer le silencieux sur le collecteur final (**réf. 4**) précédemment monté, en vérifier l'orientation correcte et le fixer à l'aide du ressort restant.
12. Emboîter le collier en carbone (**réf. 6a type FB4**) sur le silencieux et le fixer à la bride (**réf. 6**) précédemment montée par la minuterie fournie (voir le plan ci-joint).
13. Fixer le collecteur tertiaire (**réf. 3**) au châssis du motorcycle par la minuterie fournie.
14. Brancher la sonde Lambda à l'équipement d'échappement "LeoVince", en vissant son raccord au point approprié sur le collecteur tertiaire (**réf. 3**).
15. Vérifier le serrage de la boulonnerie, lancer le moteur, attendre quelques minutes que la température de fonctionnement ait été atteinte et vérifier l'absence de fuites de gaz.
16. Monter le carénage en prenant garde d'utiliser, pour les carènes latérales DROITE et GAUCHE, la minuterie fournie: dans la zone centrale, sous la marque " HONDA ", interposer les entretoises D.20xd.6,5 H5 entre les carènes et leur support sur le châssis du motorcycle, et les fixer par les vis M6x20 avec leur rondelles. Cette opération permet d'entretoiser les carènes de l'équipement d'échappement "LeoVince".
17. Si le montage a été correctement effectué, les dimensions des collecteurs ne doivent pas interférer avec toute partie du moteur (radiateur, carter cylindre, carènes, etc.).

Pendant les premiers kilomètres, l'installation d'échappement se met en place et il se peut que quelques fuites de gaz de peu d'importance se produisent.

Un contrôle du serrage des boulons doit être fait après 100 Km.

REGLAGE:

La mise au point de cette ligne complète est faite dans l'usine LeoVince sur un banc d'essai électronique avec un véhicule en parfait état de marche et des réglages standards.

ENTRETIEN:

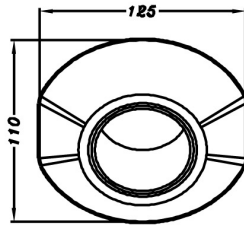
Vérifier périodiquement les fixations du silencieux et tous les éléments susceptibles de s'abîmer avec le temps. Un éventuel changement de couleur du silencieux est dû à une utilisation normale et provient de la nature des matériaux et de la chaleur.

IL EST ABSOLUMENT INTERDIT de modifier le silencieux d'échappement; dans le cas contraire, Sito Gruppo Industriale S.p.A. décline toutes responsabilités.

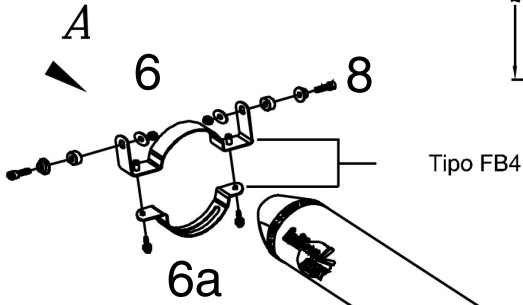
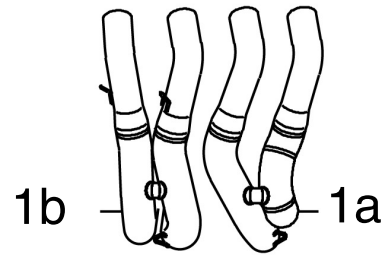
NOUS CONSEILLONS D'EFFECTUER LE MONTAGE A L'AIDE PERSONNEL SPECIALISE

CROQUIS TECHNIQUE

VISTA DA "A"

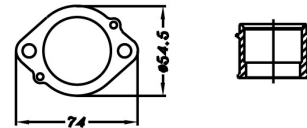


VISTA DA "C"



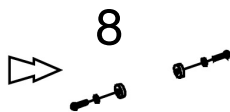
VISTA "B"

Flangia tipo "127A" Boccola cod.204976



Componenti forniti in confezione e da utilizzare solo sulle motociclette non dotate di sonda Lambda
 .Tappo M18x1,5 h.9 (cod.201029)
 .Guarnizione (cod.202185)

Minuteria per distanziare le carene



GB - By-packed components to be used only on motorcycles not provided with Lambda probe.
F - Pièces fournies et à utiliser seulement sur les motocycles qui ne sont pas équipés de sonde Lambda
D - Mitgelieferte Bauteile, die nur für Motorräder ohne Lambda-Sonde einzusetzen sind
E - Componentes suministrados en confección y que hay que utilizar sólo en las motocicletas no equipadas

-Plug M18 x 1,5 h. 9
 -Bouchon M18 x 1,5 h. 9
 -Stopfen M18 x 1,5 h. 9
 -Tapón M18 x 1,5 h. 9

-Seal
 -Garniture
 -Dichtung
 -Guarnición