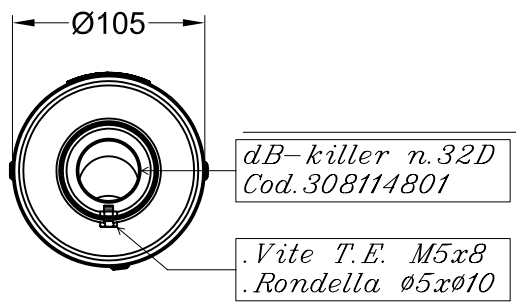
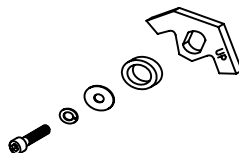


Vista da "A"



KIT PER ALLARME VALVOLA



Prima di rimuovere lo scarico originale, scollegare la valvola di scarico dal cavo metallico di azionamento, in modo che tale valvola possa essere definitivamente asportata insieme allo scarico originale.

L'attuatore della valvola di scarico non deve essere né rimosso, né scollegato.

Distanziale in Alluminio per brugola M8 Cod.204321

Vite a brugola M8 x 45

LeoVince

A

2 Viti T.E. flangiate M6x16 _ Cod.204985

PEDANA PASSEGGERO DESTRA PASSENGER'S R.H. FOOTBOARD

Rondella ø8 x ø24

Dado M8 flangiato

Staffa in Carbonio Cod.307761501

Guarnizione Cod.204980

Collettore DX in Inox n.699 Cod.308160202
INNESTO CALIBRATO A
_ Diametro esterno: 51mm
_ Profondità utile: 35mm

SGI e9 1384 9 1385

Molla CORTA a trazione ; Tubetto in gomma siliconica

KAWASAKI ZX-6R NINJA i.e. ('09/'11)

Art.8160 Slip-on SBK GPRO - Passaggio STANDARD

OMOLOGATO "EVOLUTION II"